



I F E E

Change to get the way

TRƯỜNG ĐẠI HỌC LÂM NGHIỆP

**VIỆN SINH THÁI RỪNG VÀ
MÔI TRƯỜNG**

2024

HỒ SƠ NĂNG LỰC NHÀ THẦU



TRƯỜNG ĐẠI HỌC LÂM NGHIỆP
VIỆN SINH THÁI RỪNG VÀ
MÔI TRƯỜNG

HỒ SƠ NĂNG LỰC NHÀ THẦU

MỤC LỤC



1. GIỚI THIỆU

2. SƠ ĐỒ TỔ CHỨC

3. CHỨC NĂNG NHIỆM VỤ

4. NĂNG LỰC TÀI CHÍNH

5. ĐỘI NGŨ CÁN BỘ VIỆN

6. CƠ SỞ VẬT CHẤT VÀ THIẾT BỊ

7. KINH NGHIỆM NHÀ THẦU

GIỚI THIỆU

1. Tên nhà thầu

- Viện Sinh thái rừng và Môi trường (Institute for Forest ecology and Environment)

2. Địa chỉ

- Thị trấn Xuân Mai, huyện Chương Mỹ, Thành phố Hà Nội

- Điện thoại: (024) 66830212

- Email: info@ifee.edu.vn; Web: <http://ifee.edu.vn>

- Số tài khoản: 113000037664 Tại Ngân hàng Thương mại cổ phần Công thương Việt Nam, chi nhánh Tây Thăng Long

- Mã số thuế: 0500515984.

3. Năm thành lập, tư cách pháp lý

- Viện Sinh thái rừng và Môi trường được thành lập theo Theo quyết định số 1583/QĐ/BNN-TCCB ngày 01/6/2006 của Bộ Nông nghiệp và Phát triển Nông thôn.

4. Chức năng, nhiệm vụ của đơn vị tư vấn

Viện Sinh thái rừng và Môi trường - Trường Đại học Lâm nghiệp hoạt động trong lĩnh vực khoa học và công nghệ sau:

- Lĩnh vực nghiên cứu: Nghiên cứu khoa học và phát triển công nghệ trong lĩnh vực: sinh thái rừng và môi trường, đa dạng sinh học, quản lý và sử dụng bền vững tài nguyên rừng, ứng dụng GIS, viễn thám và công nghệ thông tin trong lâm nghiệp, thu thập và lưu giữ các mẫu vật phục vụ nghiên cứu và đào tạo của ngành.

- Dịch vụ KHCN: Tư vấn, chuyển giao công nghệ, tham gia đào tạo, thông tin khoa học công nghệ, hợp tác trong nước và quốc tế trong lĩnh vực: sinh thái rừng và môi trường, giống cây lâm nghiệp, đa dạng sinh học, quản lý và sử dụng bền vững tài nguyên rừng, điều tra quy hoạch rừng và đất lâm nghiệp, thống kê kiểm kê tài nguyên rừng, lâm nghiệp xã hội, biến đổi khí hậu, chính sách lâm nghiệp.



TÂM NHÌN VÀ CAM KẾT

Sự ra đời của Viện nhằm "Góp phần tăng cường năng lực đào tạo và nghiên cứu khoa học của Trường Đại học Lâm nghiệp, đáp ứng yêu cầu cung cấp nguồn nhân lực có trình độ cao trong Lâm nghiệp cho sự nghiệp công nghiệp hoá, hiện đại hóa đất nước".

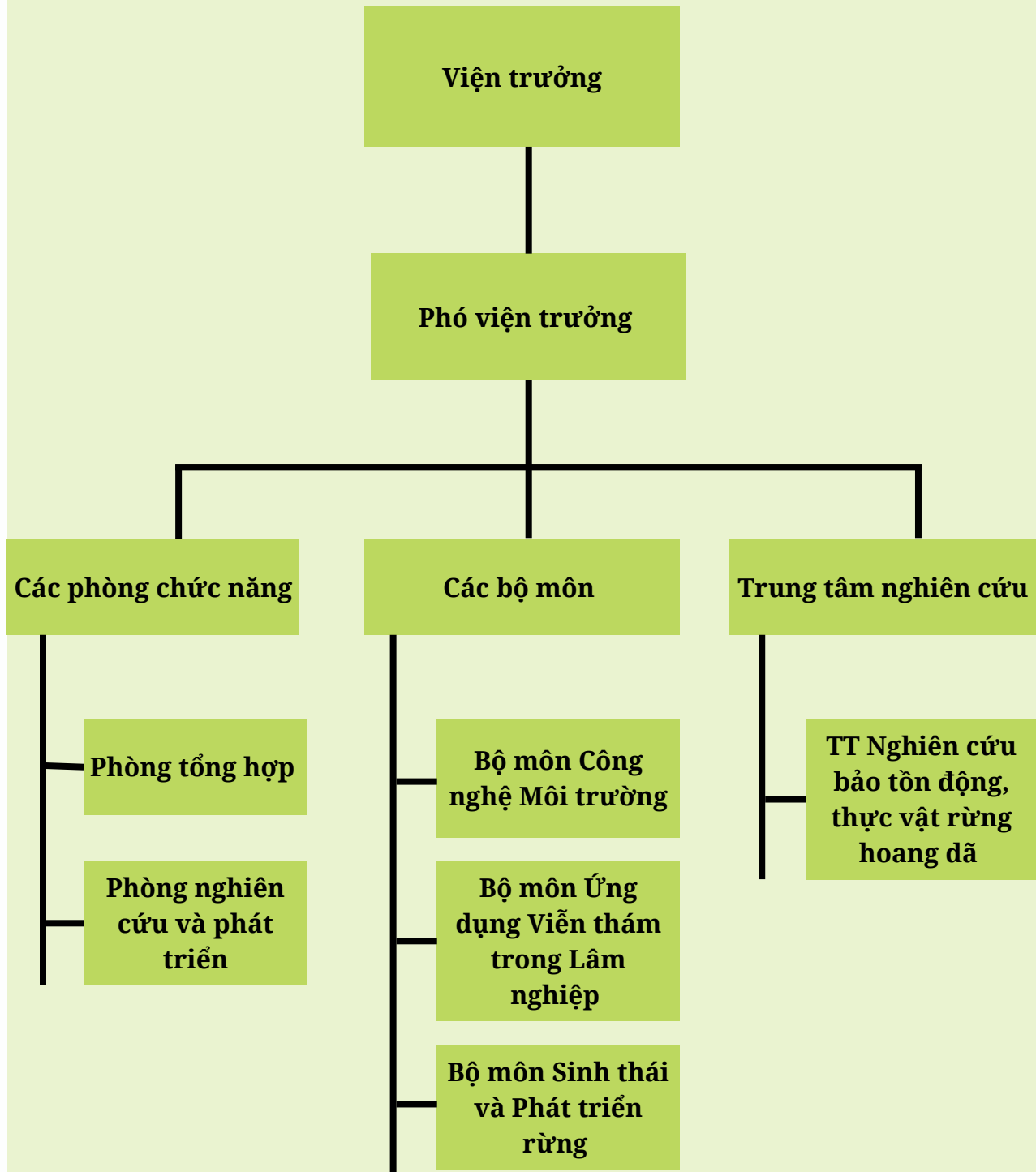
IFEE hướng đến mục tiêu trở thành lựa chọn số 1 của khách hàng trong dịch vụ tư vấn về Ứng dụng công nghệ cao trong quản lý rừng bền vững, hướng đến sứ mệnh toàn cầu hóa - Hành tinh xanh.

IFEE luôn coi yêu cầu của khách hàng là đối tượng ưu tiên hàng đầu.

VIỆN TRƯỞNG

Lê Sỹ Doanh

SƠ ĐỒ TỔ CHỨC VIỆN



NĂNG LỰC TÀI CHÍNH

Năm	Doanh thu hằng năm (VND)	Doanh thu trung bình (VND)
2021	41.168.154.784	31.064.075.698
2022	31.622.430.182	
2023	20.401.642.127	

ĐỘI NGŨ CÁN BỘ VIỆN

Lãnh đạo viện



TS. Lê Sỹ Doanh

- Chuyên môn: Quản lý lửa rừng; Quản lý lưu vực; GIS, viễn thám, điều tra rừng; Xây dựng phần mềm; Khí tượng thủy văn rừng.
- Vị trí: Viện trưởng



TS. Phạm Văn Dẫn

- Chuyên môn: Điều tra quy hoạch rừng; Giống cây rừng; GIS, viễn thám; Mô hình hóa trong lâm nghiệp
- Vị trí: Phó viện trưởng

Đội ngũ cán bộ Viện

Bộ môn Ứng dụng Viễn thám trong Lâm nghiệp



ThS. Bùi Trung Hiếu

- Chuyên môn: Môi trường, Quản lý bảo vệ rừng, GIS
- Vị trí: Phó trưởng bộ môn - Phụ trách



ThS. Lê Sỹ Hòa

- Chuyên môn: Quản lý bảo vệ rừng; Điều tra rừng; Môi trường rừng; GIS.
- Vị trí: Phó trưởng bộ môn



TS. Nguyễn Hữu Văn

- Chuyên môn: Bảo tồn tài nguyên rừng; Quản lý tài nguyên rừng; Đa dạng sinh học; GIS, viễn thám.
- Vị trí: Phó trưởng Bộ môn



ThS. Nguyễn Thị Mai Dương

- Chuyên môn: Quy hoạch rừng; Sinh thái rừng; Công nghệ sinh học; REDD+
- Vị trí: Phó trưởng bộ môn



KS. Trần Đăng Ninh

- Chuyên môn: Quản lý bảo vệ rừng; Điều tra rừng; Môi trường rừng; GIS.
- Vị trí: Nghiên cứu viên



KS. Nguyễn Văn Bảo

- Chuyên môn: Quản lý bảo vệ rừng; Điều tra rừng; Môi trường rừng; GIS
- Vị trí: Nghiên cứu viên

Bộ môn Sinh thái và Phát triển rừng



ThS. Hoàng Văn Khiên

- Chuyên môn: Trồng rừng; Điều tra quy hoạch rừng; GIS; Dịch vụ môi trường rừng.
- Vị trí: Trưởng Bộ môn



TS. Nguyễn Văn Tuyên

- Chuyên môn: Quản lý bảo vệ rừng; Điều tra rừng; Môi trường rừng; GIS
- Vị trí: Nghiên cứu viên

Bộ môn Công nghệ Môi trường



TS. Lã Nguyên Khang

- Chuyên môn: Giống cây rừng; Điều tra quy hoạch rừng; Quản lý rừng bền vững; REDD+; Chính sách Lâm nghiệp
- Vị trí: Trưởng Bộ môn



KS. Vũ Thị Thìn

- Chuyên môn: Điều tra quy hoạch rừng; Trồng rừng; Sinh thái rừng; GIS.
- Vị trí: Phó Trưởng bộ môn



ThS. Nguyễn Văn Hiếu

- Chuyên môn: Điều tra quy hoạch rừng; Trồng rừng; Quản lý bảo vệ rừng; QGIS
- Vị trí: Phó Trưởng bộ môn



ThS. Lê Thanh Sơn

- Chuyên môn: Giống cây rừng; Trồng rừng; Điều tra rừng;
- Vị trí: Nghiên cứu viên



CN. Vũ Trần Thúy Nhi

- Chuyên môn: Môi trường, Quản lý bảo vệ rừng
- Vị trí: Nghiên cứu viên



CN. Nguyễn Thị Ánh Vân

- Chuyên môn: Kinh tế Lâm nghiệp; Trồng rừng;
- Vị trí: Nghiên cứu viên

Trung tâm Nghiên cứu bảo tồn động, thực vật hoang dã



- Chuyên môn: Điều tra quy hoạch rừng; Trồng rừng; Sinh thái rừng.
- Vị trí: Phó Giám đốc Trung tâm

ThS. Nguyễn Văn Tùng



- Chuyên môn: Tài chính kế toán
- Vị trí: Phó Giám đốc

ThS. Nguyễn Song Anh

Phòng tổng hợp



- Chuyên môn: Khoa học Môi trường, GIS, REDD+
- Vị trí: Trưởng phòng

ThS. Vũ Thị Kim Oanh



- Chuyên môn: Điều tra quy hoạch rừng; Trồng rừng; Quản lý lưu vực; GIS.
- Vị trí: Phó trưởng phòng

ThS. Kiều Đăng Anh



- Chuyên môn: Tài chính kế toán; Quản lý kinh tế
- Vị trí: Phó trưởng phòng

ThS. Phạm Văn Huân



- Chuyên môn: Khoa học Môi trường, Quản lý bảo vệ rừng; Điều tra rừng; Trồng rừng;
- Vị trí: Nghiên cứu viên

ThS. Vương Thị Hà



- Chuyên môn: Tài chính kế toán; Quản lý kinh tế
- Vị trí: Phụ trách kế toán

ThS. Lê Thị Anh



- Chuyên môn: Điều tra quy hoạch rừng; Trồng rừng; Quản lý tài nguyên thiên nhiên; Phân loại và Bảo tồn
- Vị trí: Nghiên cứu viên

KS. Đào Thị Dương